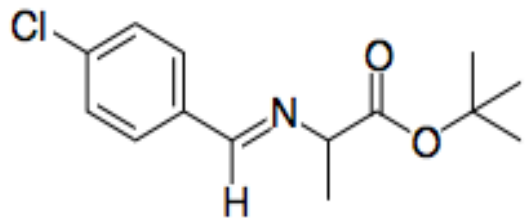


**$^{13}\text{C}$  NMR (125 MHz,  $\text{CDCl}_3$ )**



—171.77

—161.25

—137.03

—134.55

—129.76

—128.96

—81.37

—68.52

—28.17

—19.53

210

190

170

150

130

110

90

70

60

50

40

30

20

10

0

f1 (ppm)